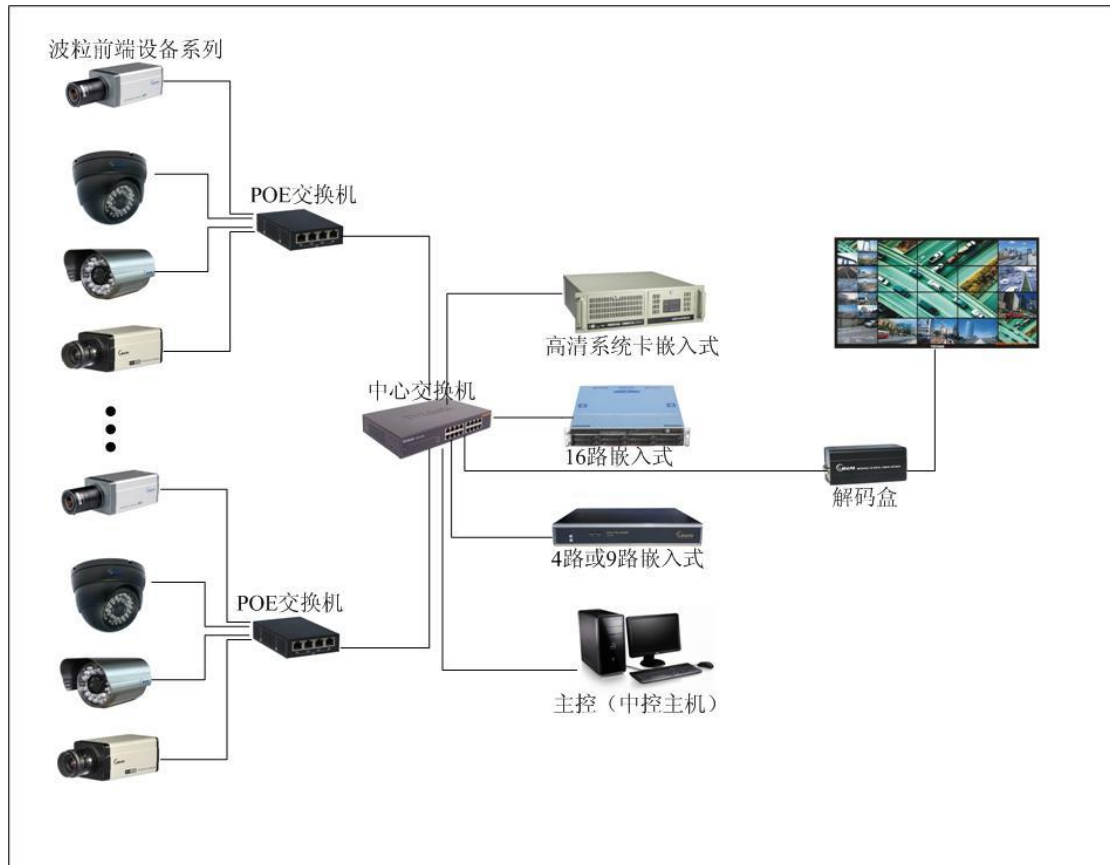


深圳波粒科技股份有限公司

最新的中控配套软件所涉及的软件有：最新的嵌入式系统例如 8.2.1.42 的版本，最新的中控软件 1.0.0.13，解码盒版本为 V3.1.4.14。

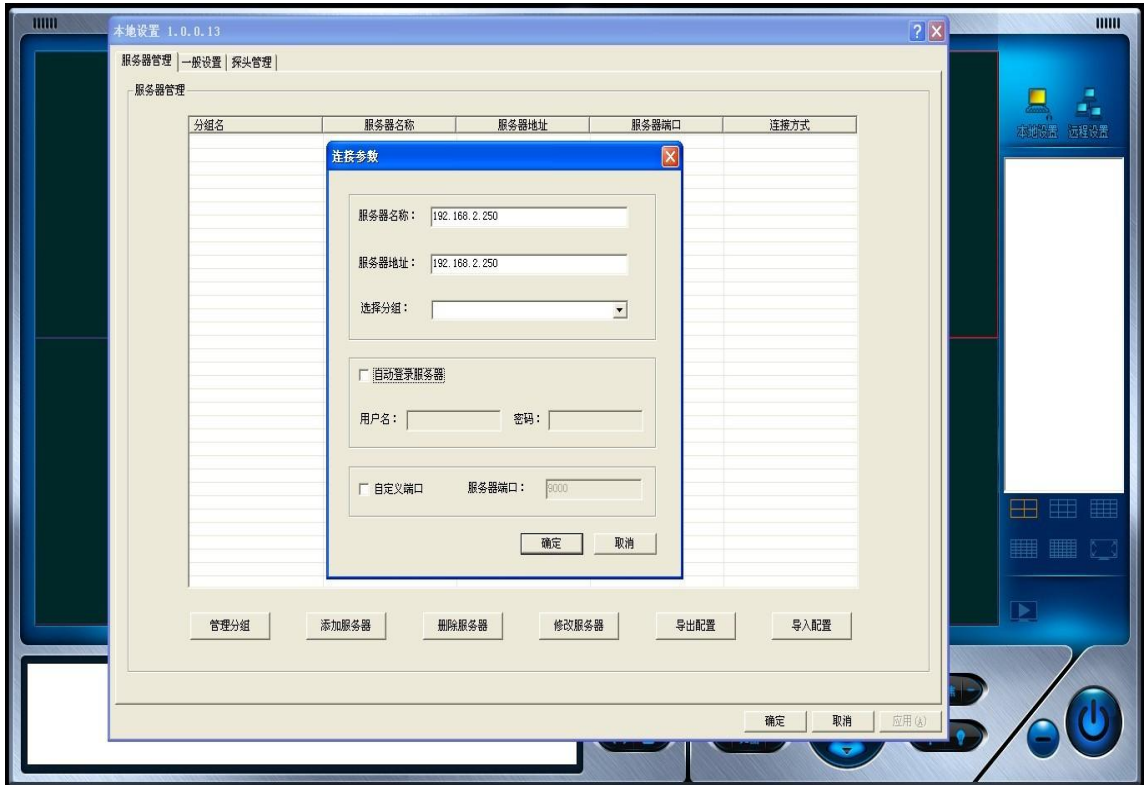
整体的系统结构图：



从上面的系统结构图，我们可以看到前端展示整套的波粒高清摄像机，通过 POE 交换进行供电和传输。而后端你可以采用 4 路或 9 路，16 路，高清系统卡嵌入式，这个可根据各办事的实际情况进行选择。而中控电脑可以是普通的 PC 机或是笔记本，而解码盒目前大多数各办事的版本都过于偏低，这个时候你需要对解码盒进行升级（解码盒升级软件有特制的工具，具体信息见 FTP 服务器客服部文件夹），如

解码盒是 2.1.1.1 的需先将解码盒版本升级到 3.1.4.2，之后再将其升级到最新的版本 3.1.4.14 即可；如解码盒版本本身就是 3.1.4.2 则可以通过升级工具直接升级到 3.1.4.14 即可。此刻你平台搭建的前期工作已经完成，**下面是介绍设备和软件的使用方面的介绍：**

1. 前端的嵌入式背板后面都有多个网口，在使用平台软件的时候，一般是采用流量分离，其实就是一个网口接摄像机，另外一个网口接和中控主机的同一网络。这样可以使得摄像机的网络和你控制监控主机的网络不在同一网络。例如：现在我使用是 16 路的 116P 装的 8.2.1.42 的系统，此时该设备有三个网卡分别为：eth0, eth1, eth2，此时我拿 eth1 网口(ip 地址为 192.168.1.250) 接摄像机所在的交换机 A1, 用 eth0(192.168.2.250 或 1 其他的 IP, 根据你实际的控制主机的网络设置) 接中控主机所使用的交换机 A2. 这种连接方式能够更加有效的管理摄像 IP。
2. 后端的存储方式并不一定同上述的连接方式，上述的连接方式是一般的大中型网络都采用这种方式，而小型的系统设计可以直接采用一个网口，摄像机和控制主机都接在同一个网络内（具体情况具体对待），现在我们根据上述的连接方式进行解说：现在前端连接中控网络的网口 eth0 的 ip 地址为 192.168.2.250, 我们将我们的主控电脑的 IP 设置为 192.168.2.251, 首先我们通过 ping 命令肯能否 ping 同 192.168.2.250, 如不行检查下网络，如可以则通过 中 控 电 脑 进 行 连 接 ：



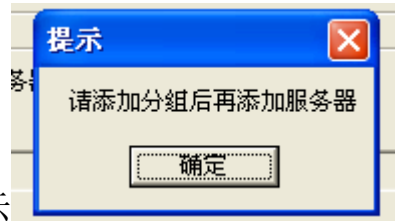
打开中控软件，选择  进入设置界面，选择“添加服务



器”弹出界面：

输入前

端嵌入式的 IP 地址（如：192.168.2.250），大家看到选择分组下拉菜单，在进行服务器的添加之前需在“管理分组”添加分组否

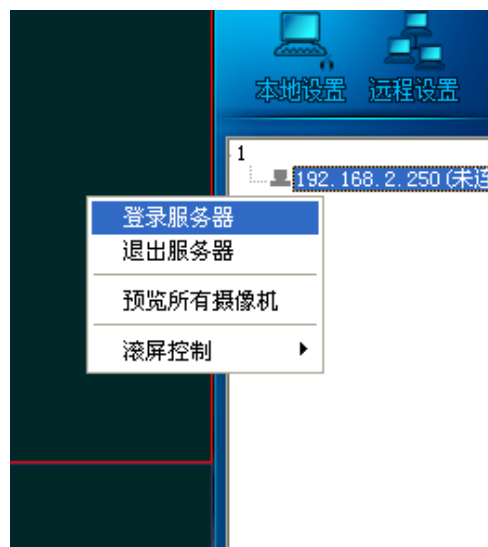


则在添加服务器时无分组内容会提示

3. 通过上述的操作，中控连接 PDVR 已初步完成，一旦服务器添加成



功，在主界面我们可以看到：在我们的连接列表中已经看到我们刚添加的服务器地址。此时你只需进行双机



机就可进行连接。此刻你的服务连接成功。一旦连接成功，所有的设置就可以通过中控进行远程控制了。